



Inför studievalet till åk 2 – del 2

INFOTIMMEN 26.2.2025



Vi har pratat
om studentexamen...

Att fundera på...

- ▶ Vill jag skriva mitt obligatoriska språk?
- ▶ Vilka 1-3 realämnen känns intressanta/möjliga för mig?
- ▶ Vill jag skriva fler än 5 prov?
- ▶ Vill jag skriva ett prov redan i åk 2?
- ▶ Vilka studieavsnitt rekommenderas?



Realämnen

- Vilka valfria studieavsnitt vill/behöver jag läsa i åk 2?

DAG 1	Obligatoriska nationella studieavsnitt	Valfria nationella studieavsnitt	Lyceets egna:
Biologi	BI1, BI2, BI3	BI4, BI5, BI6	
Filosofi	FIL1, FIL02	FIL3, FIL4	
Fysik	FY1, FY2	FY3, FY4, FY5, FY6, FY7, FY8	FY9, FY10
Historia	HI1, HI2, HI3	HI4, HI5, HI6	HI7, HI8, HI9, HI10, HI11
Psykologi	PSY1	PSY2, PSY3, PSY4, PSY5	PSY6, PSY7, PSY8
DAG 2	Obligatoriska nationella studieavsnitt	Valfria nationella studieavsnitt	Lyceets egna:
Religion	REL1, REL2	REL3, REL4, REL5, REL6	
Livsåskådning	LIV1, LIV2	LIV3, LIV4, LIV5, LIV6, LIV7	
Geografi	GE1	GE2, GE3, GE4	
Samhällslära	SK1, SK2, SK3	SK4	SK5 (obligatorisk), SK6
Kemi	KE1, KE2	KE3, KE4, KE5, KE6	KE7, KE8, KE9
Hälsokunskap	HÄ1	HÄ2, HÄ3	

Studentprov: realämnena som skrivs på samma dag

DAG 1

Biologi

Filosofi

Fysik

Historia

Psykologi

DAG 2

Religion

Livsåskådning

Geografi

Samhällslära

Kemi

Hälsokunskap

- ▶ Realämnena från samma dag måste skrivas vid olika tillfällen, t.ex.:

- ▶ **Hösten:** biologi

- ▶ **Våren :** filosofi

- ▶ Realämnena från olika dagar kan skrivas vid samma tillfälle, t.ex.:

- ▶ **Våren:** biologi

- ▶ **Våren:** livsåskådning

När ska jag skriva mina studentprov?

Du väljer tidtabell!

1. Alla studentprov vid **ett** och samma tillfälle, våren 2027?

OBS! Går inte om du skriver två realprov från en och samma dag.

Åk 3

2. Du kan skriva proven på **två** skrivtillfällen:

höst 2026 + vår 2027

Åk 3

3. Du kan skriva proven på **tre** skrivtillfällen:

vår 2026 + höst 2026 + vår 2027

Åk 2+3



Särskilda behörigheter till Sverige

- ▶ Alla har **grundläggande behörighet**
- ▶ Ofta krävs även **särskild behörighet** – **speciellt inom naturvetenskaper**

Särskilda behörigheter

- Du som läser naturvetenskaper!
(och kort matte)



Behörighet	Antal SP	Studieavsnitt
Ma 2b	12 sp kort matte	= det obligatoriska i MK
Ma 3b	14 sp kort matte	= det obligatoriska i MK + MK8 i åk 3
Ma 4	20 sp lång matte	= det obligatoriska i ML
Fy 1a	6 sp fysik	= 2 sp obligatoriskt + 4 sp valfritt
Fy 2	14 sp fysik	= 2 sp obligatoriskt + 12 sp valfritt
Ke 1	6 sp kemi	= 2 sp obligatoriskt + 4 sp valfritt
Ke 2	10 sp kemi	= 2 sp obligatoriskt + 8 sp valfritt
Bi 1	4 sp kemi	= de obligatoriska studieavsnitten
Bi 2	10 sp kemi	= 4 sp obligatoriskt + 6 sp valfritt (allt)

Olika typer av studieavsnitt...

- Obligatoriska
 - Nationella och lokala
- Valfria
 - Nationella och lokala
 - Håll koll på färgen!

LP2021

Medeltal lp21

Psykologi

PSY1	<u>Den aktiva och lärande människan</u>
PSY2	<u>Människans utveckling</u>
PSY3	<u>Människan som informationsbearbetare</u>
PSY4	<u>Känslor och mental hälsa</u>
PSY5	<u>Människan som individ och social varelse</u>
PSY6	<u>Socialpsykologi</u>
PSY7	<u>Teori och praktik kring psykologisk forskning</u>
PSY8	<u>Repetition och fördjupning</u>



**Studieavsnitt som
inte styrs av
studentproven...**



Hälsa och idrott

- ▶ Valfritt ämne

- ▶ HIDR1 Rörelseapparaten och idrottsskador
- ▶ HIDR2 Kost och kondition
- ▶ HIDR3 Träninglära
- ▶ HIDR4 Ledarskap

**Planering av lusedagen
för nya ettorna**
(kan ge 1 sp till i augusti)

Idrott

- ▶ Obligatoriskt: IDR3, IDR4 (4 sp)
- ▶ Valfritt
 - ▶ IDR6 Friluftsliv (helt utanför skoltid)
 - ▶ IDR7 Välbefinnande i livet (3 lekt/veckan)
 - ▶ IDR8 Styrke- och gruppträning (2 perioder)





Bildkonst

- ▶ Obligatoriskt: BIK1
- ▶ Valfritt
 - ▶ BIK2 Rum, platser och fenomen i miljön
 - ▶ BIK3 Bilder kommunicerar och påverkar
 - ▶ BIK4 Konstens många världar
 - ▶ BIK5 Teckning
 - ▶ BIK6 Skulptur
 - ▶ BIK7 Formgivning och grafisk design*
 - ▶ BIK8 Måleri

* Ges inte då du går i åk 3!
- Då ges istället BIK9 Film



TEATER OCH DRAMA

- ▶ Valfritt
 - ▶ TEA1 Drama I
 - ▶ TEA4 Presentationsteknik

MUSIK

- ▶ Valfritt
 - ▶ MUS1 Intro – ljud och jubel
 - ▶ MUS3 Genre – global nyfikenhet *
 - ▶ MUS5 Körsång I

* Ges inte då du går i åk 3! Då ges MUS4...

Du kan gå
drama och
körsång 3 ggr,
1 gång varje
årskurs!

INFORMATIONSTEKNIK

- ▶ Valfritt
 - ▶ IT1 Grundkurs 1*
 - ▶ IT2 Grundkurs 2
 - ▶ IT3 Grundkurs 3
 - ▶ IT4 Webben, design och publikation
 - ▶ IT6 Programmering
 - ▶ IT7 3D Design
- ▶ Datakörkort / ECDL = IT1-3
- ▶ IT1 rekommenderas som grund för övriga studieavsnitt.

* Du kan inte välja den i åk 3!





SP på annat sätt

- ▶ Externa studieavsnitt
- ▶ Interna studieavsnitt
- ▶ Språkutbyten
- ▶ Temastudieavsnitt

Mer information om
anmälan, deadlines etc.
per e-post...

Temastudieavsnittet Istanbul (TS1)

- ▶ Ges i period 2
- ▶ Studieresa till Istanbul ingår
- ▶ Max. 15 platser
- ▶ Om fler väljer studieavsnittet görs ett urval inom april





TEMAKURS

LONDON
CALLING

Tema- studieavsnitt i bildkonst och engelska (TS2)

- ▶ Studieresa till London våren 2026
- ▶ Max 24 studerande
- ▶ Mer info kommer så småningom per e-post

Övriga studier

Externa studieavsnitt: ESA

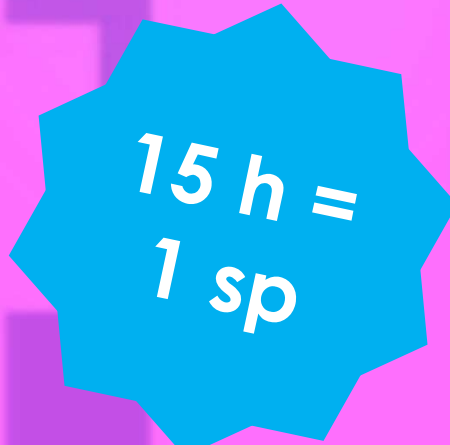
- ▶ **Max 20 sp** totalt under din gymnasietid
- ▶ Studiepoäng för fritidsintressen som leds av utbildad lärare/ledare
- ▶ Infotillfälle om ESA årligen i period 1
 - ▶ Ledarutbildning ÅI (krävs för att kunna avlägga sport-ESA)
 - ▶ Sport
 - ▶ ÅMI
 - ▶ Frivillig brandkår
 - ▶ Mediskurser
 - ▶ Körkort etc.

15 h =
1 sp

Övriga studier

Interna studieavsnitt: ISA

- Ingen begränsning på antal sp
- Specialidrott
- Språkutbyten (period 4 i åk 2 vanligtvis)
- Skolarrangemang som t.ex.
 - Karonkabal för abiturienter
 - Julfestprogrammet
 - Lucia
 - Studeranderådsverksamhet
 - Arbetsgrupper
- Dessa studieavsnitt kan inte väljas på din studieplan.
- Mer info per e-post under läsåret



15 h =
1 sp

Nästa steg: Gör dina val!

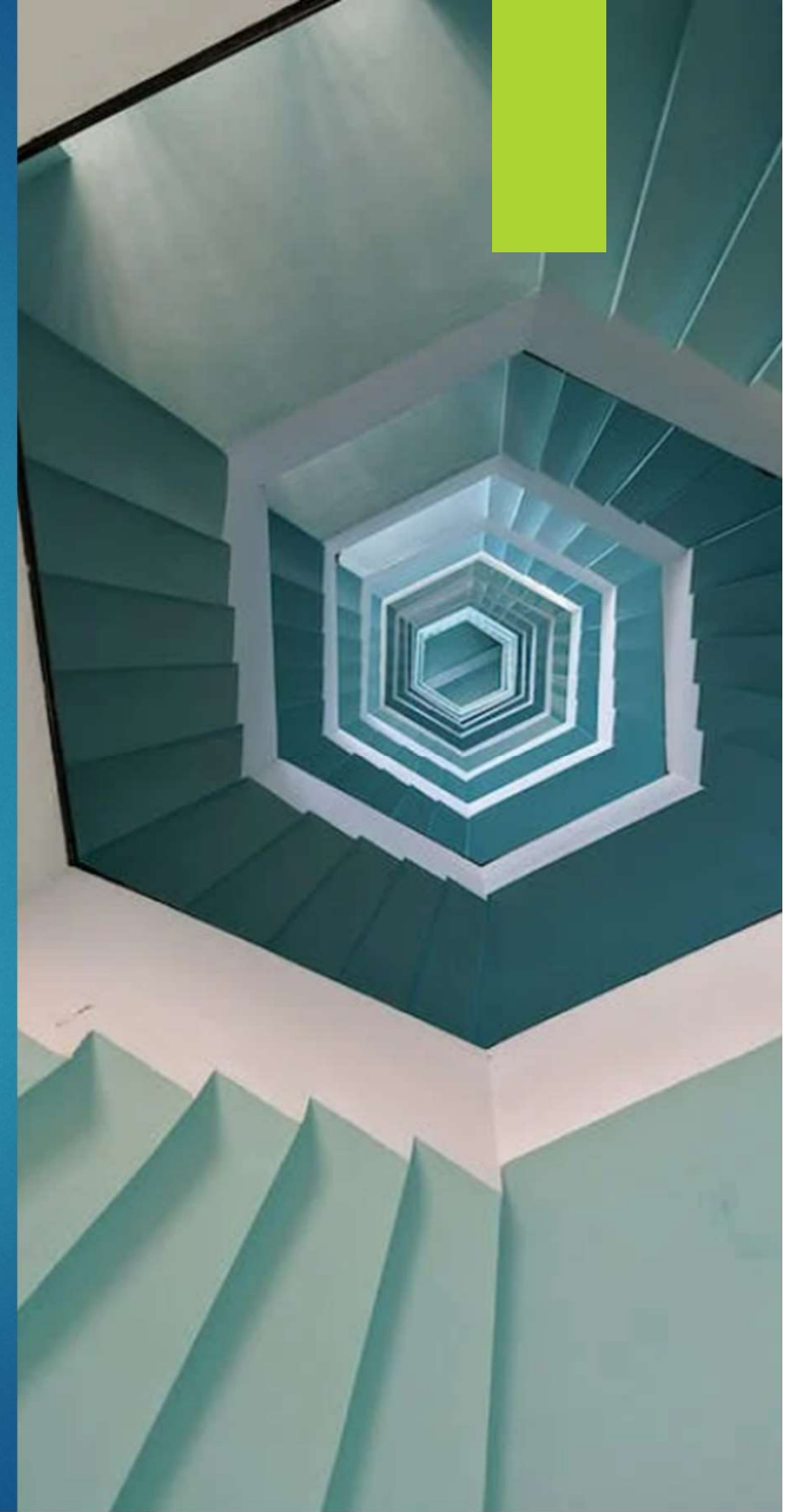
1. Vad **MÅSTE** jag välja?

- ▶ Det som är obligatoriskt
- ▶ Det som behövs för behörighet
- ▶ 20 sp valfria nationella (åk 1-3)
- ▶ 2 sp valfri konst- & kultur (åk 1-3)

2. Vad **BORDE** jag välja?

- ▶ Det mina studentprov bygger på

3. Vad **VILL** jag välja?!



Vad ska jag läsa när?

De flesta studieavsnitt erbjuds varje läsår, åk 1-3

En del studieavsnitt erbjuds i åk 2 eller 3

- ▶ Prep i språk
- ▶ De flesta valfria

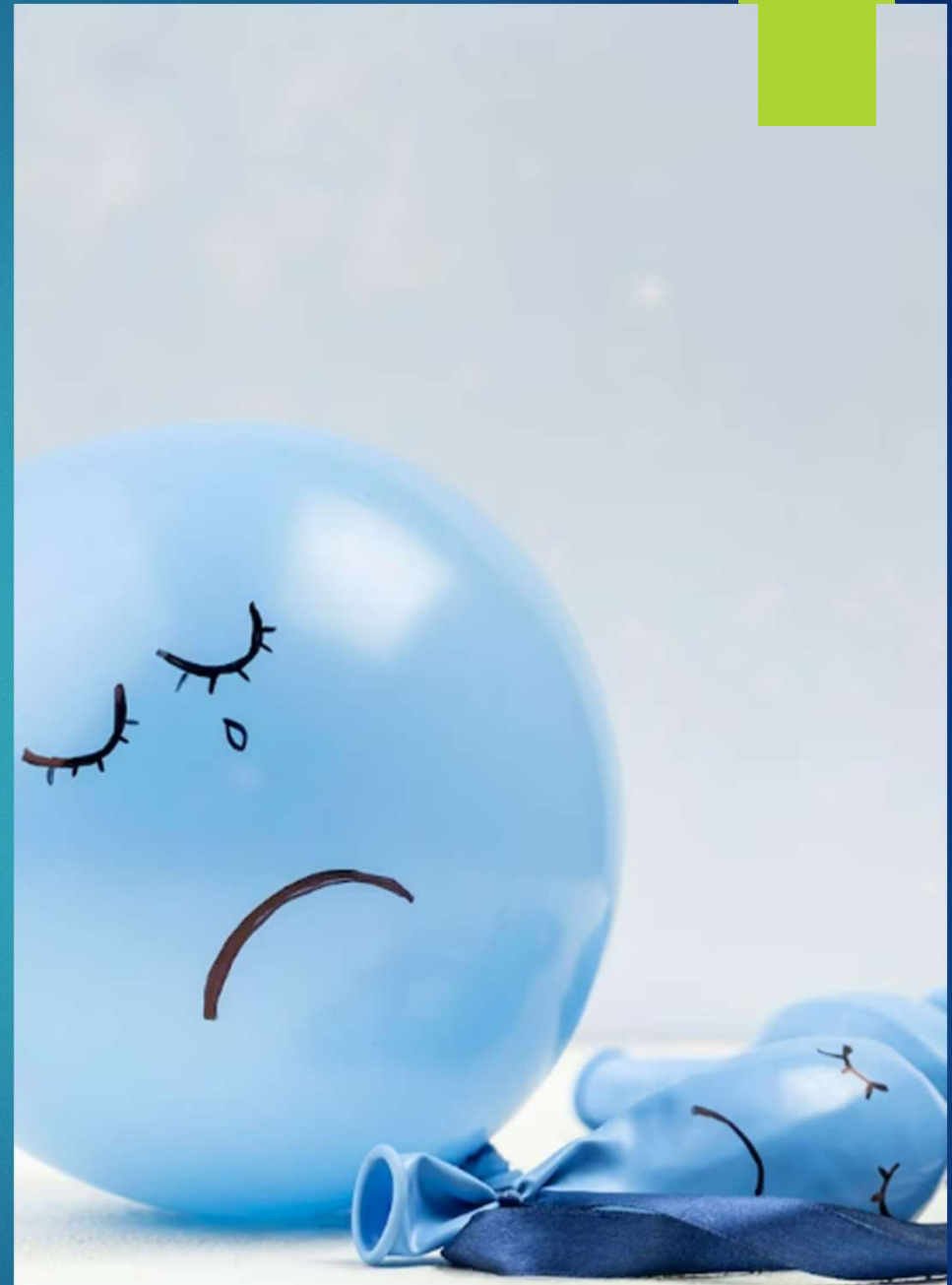
Vissa studieavsnitt erbjuds endast i åk 3

- ▶ Prep i övriga ämnen
- ▶ Studieavsnitt med krav på förkunskaper (NV främst)
- ▶ Studieavsnitt som går vartannat eller vart tredje år

Läs infon på blanketten och i Wilma/Läroplan!

Blir studie- avsnittet av?

- ▶ **Minimum 12 personer krävs**
- ▶ **I början av april** meddelar vi vad som inte blir av
 - ▶ **Då har du chans att komplettera!**



	ÅK 1 OBLIGATORISKA STUDIEAVSNITT			VALFRJA STUDIEAVSNITT VARJE VALFRJITT STUDIE- AVSNITT OMFATTAR 2 SP			ÅK 2 OBLIGATORISKA STUDIEAVSNITT			VALFRJA STUDIEAVSNITT VARJE VALFRJITT STUDIEAVSNITT OMFATTAR 2 SP								
	1) sp			2) sp			4) sp			5) sp								
Svenska o. litt.	1,2,3,4	6		SV12	SV13		5,6,7,8	6	SV9	SV12	SV13	SV14						
SVA	1,2,3,4	6		SV12	SV13		5,6,7,8	7	SV9	SV12	SV13	SV14						
Engelska	1,2	4		ENG9	ENG11		3,4,5	6	ENG7	ENG8	ENG9							
Finska, avancerad	1,2,3	6					4,5,6	6	FIA7	FIA8								
Finska, forts-	1,2,3	6					4,5,6	6	FIF8									
Finska, nyb-	1,2,3,4	6					5,6,7,8	6										
Francka, forts-	4,5,6	6					7,8	4	FR9	FR10	FR11							
Francka, nyb-	1,2,3	6					4,5,6	6										
Spanska, forts-	4,5,6	6					7,8	4	SP9	SP10	SP11							
Spanska, nyb-	1,2,3	6					4,5,6	6										
Tyska, forts-	4,5,6,7	6					8	6	TY9	TY10	TY11							
Tyska, nyb-	1,2,3	6					4,5,6,7	6										
Matematik, lång	1,2,3,9	6					4,5,6,8	10	ML11									
Matematik, kort	1,2,3	6					4,5,6,7	6										
Biologi	1	6					2,3	6	BI4	BI5								
Geografi	1	6							GE2	GE3	GE4							
Fysik	1,2	6		FY3	FY4				FY3	FY4	FY5	FY6	FY9					
Kemi	1,2	6		KE3					KE3	KE4	KE5	KE7	KE8					
Filosofi	1	6					2	6	FIL3	FIL4								
Psykologi	1	6		PSY2					PSY2	PSY3	PSY4	PSY6						
Historia	1,2	4		HI7			3	6	HI4	HI5	HI7	HI8	HI10					
Samhällskunskap	1	6					2,5	4	SK4									
Religion	1	6					2	6	REL3	REL4	*REL6							
Livsöskådning	1	6					2	6	*LIV4	*LIV6	LIV7							
Hälsokunskap	1	6							HÄ2	HÄ3								
Idrott	1,2	4					3,4	4	IDR6	IDR7	IDR8							
Hälsa och idrott				HIDR1	HIDR2				HIDR1	HIDR2	HIDR3	HIDR4						
Bildkonst				BIK5	BIK6	BIK8	1	6	BIK2	BIK3	BIK4	BIK5	BIK6	*BIK7	BIK8			
Musik				MUS1					MUS1	*MUS3	*MUS5							
Teater och drama				TEA3	TEA4				*TEA1	TEA4								
Informationsteknik				IT1	IT2				*IT1	IT2	IT3	IT4	IT6	IT7				
VIS	1	6																
*Temastudier									TS1	TS2								
*ESA/ISA/SPI																		
Obl. sp				Valfria sp			Obl. sp				Valfria sp							

3) Mina studiepoäng i åk 1: 6) Mina studiepoäng i åk 2:

På baksidan finns en översikt över alla studieavsnitt under din gymnasietid.
Observera att samtliga **valfria** studieavsnitt omfattar 2 studiepoäng.

GÖR SÅ HÄR:**Börja med att sammanfatta åk 1**

- 1) Ringa in alla **obligatoriska** studiepoäng i din studieplan (gröna kolumnen).
Summera och fyll i summan i den gröna rutan längst ner i kolumnen.
- 2) Ringa in dina **valfria** studieavsnitt och skriv antal studiepoäng vid respektive läroämne.
Summera och fyll i den gula rutan längst ner i kolumnen.
- 3) **Räkna ihop de obligatoriska och valfria studiepoängen under ditt första läsår.**
Fyll i den rosa rutan längst ner.

Inför åk 2:

- 4) Ringa in alla **obligatoriska** studiepoäng i din studieplan.
Summera och fyll i summan i den gröna rutan längst ner i kolumnen.
- 5) Ringa in de **valfria** studieavsnitt du vill läsa i åk 2 och skriv antalet studiepoäng vid respektive läroämne.
Summera och fyll i den blåa rutan längst ner i kolumnen.
- 6) **Räkna ihop de obligatoriska och valfria studiepoängen under ditt andra läsår.**
Fyll i den rosa rutan längst ner.

ATT TÄNKA PÅ (gäller hela din studietid, åk 1-3):

- Du måste läsa två studieavsnitt inom konst och kultur: BIK7 + ett till som du väljer själv.
- Minst 20 studiepoäng av dina 150 studiepoäng ska vara **nationella valfria studieavsnitt**, märkta med lila i tabellen.
- Dina studentprov. Se bild på baksidan!
- Vidarestudier: Läs mer om antagning, behörigheter mm på Studnet.

*Följande studieavsnitt ges vartannat år: BIK7, LIV4, LIV6, REL6 - dvs inte lå 26-27!

*MUS3, MUS5, TEA1 ges vart tredje år

*IT1 bör väljas senast till åk 2 om du önskar avlägga ECCL-körkort (IT1-3)

*TS1 = Istanbul, TS2 = London Calling

OBS! Deltagande i temastudieavsnitt kan kräva separat anmälan. Se e-posten!

*Specialidrott (SPI), externa och interna studieavsnitt (ESA/ISA)

OBS! 15 h genererar 1 sp. Körkort ger 2 sp ESA

Jag vill GÅ OM (ej tentera) följande studieavsnitt:VÄND 

Lämna in din studieplan till studiehandledaren senast 13.3.2025 kl. 15:00!

ÅK 1			VALFRIA STUDIEAVSNITT		
OBLIGATORISKA STUDIEAVSNITT			VARJE VALFRITT STUDIEAVSNITT OMFATTAR 2 SP		
	1) sp		2) sp		
Svenska o. litt.	1,2,3,4	6	SV12	SV13	
SVA	1,2,3,4	6	SV12	SV13	
Engelska	1,2	4	ENG9	ENG11	
Finska, avancerad	1,2,3	6			
Finska, forts-	1,2,3	6			
Finska nyb-	1,2,3,4	6			
Franska, forts-	4,5,6	6			
Franska, nyb-	1,2,3	6			
Spanska, forts-	4,5,6	6			
Spanska, nyb-	1,2,3	6			
Tyska, forts-	4,5,6,7	6			
Tyska, nyb-	1,2,3	6			
Matematik, lång	1,2,3,9	6			
Matematik, kort	1,2,3	6			
Biologi	1	2			
Geografi	1	2			
Fysik	1,2	2	FY3	FY4	
Kemi	1,2	2	KE3		
Filosofi	1	2			
Psykologi	1	2	PSY2		2
Historia	1,2	4	HIT		2
Samhällskunskap	1	2	REL2		2
Religion	1	2			
Livsåskådning	1	2			
Hälsokunskap	1	2			
Idrott	1,2	4			
Hälsa och idrott			HIDR1	HIDR2	
Bildkonst			BIK5	BIK6	BIK8
Musik			MUS1		
Teater och drama			TEA3	TEA4	
Informationsteknik			IT1	IT2	
VIS	1	2			
² Temastudier					
³ ESA/ISA/SPI					
Obl. sp	54		Valfria sp	6	

OSV



Börja med åk 1-rutan!

Följ instruktionerna:

- 1) Ringa in det du har gått
- 2) Skriv in det som saknas
- 3) Räkna ihop poängen

3) Mina studiepoäng i åk 1:

60

Wilma Anslagstavla Beskedinställningar Blanketter Enkäter Meddelanden Grupper Kurser Läran

Personhuvudsida > Studerande > Ålands lyceum

Sammanfattning Schema Lektionsanteckningar **Kursbricka** Studier Läroplan Prov Stöd Memon

Läsår	Period	Grupptitel	Kursbricka	Grupp	Storlek	Rum
2023-2024 (Ålands lyceum, Mariehamn)	1. perioden	1	Period 1	H11.1F	23	V5320
		4	Period 1	PSY1.1D	23	V5039
		5	Period 1	ML1.2	20	V5022
		6	Period 1	SV1.1F	21	V5216
		8	Period 1	SP4.1	24	V5037
		2.1	Period 1	IDR1.1F	20	-
		7.1	Period 1	REL1.1C	22	V5039
		7.2	Period 1	REL1.1C	22	V5039
	7.3	Period 1	REL1.1C	22	V5039	
	2. perioden	1	Period 2	ML2.1	22	V5022
		4	Period 2	FIF1.2	20	V5216
		5	Period 2	KE1.1FI	17	V5012
		6	Period 2	FY1.1DF	24	V5022
		8	Period 2	HÄ1.1F	23	V5133
		2.2	Period 2	ML2.1	22	V5022
		2.3	Period 2	IDR1.1F	20	-
		7.1	Period 2	ENG1.1F	21	V5216
	7.2	Period 2	ENG1.1F	21	V5216	
	7.3	Period 2	ENG1.1F	21	V5216	
	3. perioden	1	Period 3	GE1.1F	20	V5217
		4	Period 3	SV2.1F	23	V5216
		5	Period 3	FY3.1	17	V5022
		6	Period 3	SP5.2	22	V5037
		8	Period 3	H12.1F	24	V5320
		2.2	Period 3	IDR1.1F	20	-
		7.1	Period 3	VIS1.1F	22	V5321
		7.2	Period 3	VIS1.1F	22	V5321
	7.3	Period 3	VIS1.1F	22	V5321	
	4. perioden	1	Period 4	FY4.1	10	V5204
		4	Period 4	ENG1.1F	21	V5041
		5	Period 4	FIF2.2	16	V5042
		6	Period 4	FIL1.1F	22	V5320
		8	Period 4	ML3.4	15	V5206
		2.1	Period 4	IDR2.1F	21	-
		7.1	Period 4	BI1.1F	18	V5206
7.2		Period 4	BI1.1F	18	V5206	
7.3	Period 4	BI1.1F	18	V5206		
5. perioden	4	Period 5	SV4.1F	24	V5216	
	5	Period 5	KE3.3	14	V5012	
	6	Period 5	SP6.2	22	V5037	
	8	Period 5	FIF3.2	20	V5042	
	2.1	Period 5	IDR2.1F	21	-	
	2.2	Period 5	ML9.2	17	V5022	
	2.3	Period 5	IDR2.1F	21	-	
	7.1	Period 5	SK1.1F	24	V5038	
7.2	Period 5	SK1.1F	24	V5038		
7.3	Period 5	SK1.1F	24	V5038		

Hur vet jag vad jag har gått?

-> Kolla Wilma:
Kursbrickan,
schemat
eller studier-fliken

OBS:
Kom ihåg "KE1" =
KE1+KE2 osv.

**Kom ihåg de
studieavsnitt som
kommer i period 5!**

ÅK 1			VALFRJA STUDIEÄYSHITT		
OBLIGATORISKA STUDIEÄYSHITT			VARJE VALFRITT STUDIE- AVSNITT OMFAFTAR 2 SP		
	1) sp		2) sp		
Svenska o. litt.	1,2,3,4	6	SV12	SV13	
SVA	1,2,3,4	6	SV12	SV13	
Engelska	1,2	4	ENG9	ENG11	
Finska, avancerad	1,2,3	6			
Finska, forts-	1,2,3	6			
Finska nyb-	1,2,3,4	6			
Franska, forts-	4,5,6	6			
Franska, nyb-	1,2,3	6			
Spanska, forts-	4,5,6	6			
Spanska, nyb-	1,2,3	6			
Tyska, forts-	4,5,6,7	6			
Tyska, nyb-	1,2,3	6			
Matematik, lång	1,2,3,9	6			
Matematik, kort	1,2,3	6			
Biologi	1	2			
Geografi	1	2			
Fysik	1,2	2	FY3	FY4	
Kemi	1,2	2	KE3		
Filosofi	1	2			
Psykologi	1	2	PSY2		2
Historia	1,2	4	HI7		2
Samhällskunskap	1	2			
Religion	1	2	REL2		2
Livsösköndning	1	2			
Hälsökunskap	1	2			
Idrott	1,2	4			
Hälsa och idrott			HIDR1	HIDR2	
Bildkonst			BIK5	BIK6	BIK8
Musik			MUS1		
Teater och drama			TEA3	TEA4	
Informationsteknik			IT1	IT2	
VIS	1	2			
Temastudier					
ESANSA/SPI					
Obl. sp		54	Valfria sp		6

OSV



Börja med åk 1-rutan!

Följ instruktionerna:

- 1) Ringa in det du har gått
- 2) Skriv in det som saknas
- 3) Räkna ihop poängen

3) Mina studiepoäng i åk 1: **60**

	ÅK 1		VALFRIA STUDIEAVSNITT	
	OBLIGATORISKA STUDIEAVSNITT	1) sp	VARJE VALFRITT STUDIEAVSNITT OMFAFTAR 2 SP	2) sp
Svenska o. litt.	1,2,3,4	6	SV12 SV13	
SVA	1,2,3,4	6	SV12 SV13	
Engelska	1,2	4	ENG9 ENG11	
Finska, avancerad	1,2,3	6		
Finska, forts-	1,2,3	6		
Finska nyb-	1,2,3,4	6		
Franska, forts-	4,5,6	6		
Franska, nyb-	1,2,3	6		
Spanska, forts-	4,5,6	6		
Spanska, nyb-	1,2,3	6		
Tyska, forts-	4,5,6,7	6		
Tyska, nyb-	1,2,3	6		
Matematik, lång	1,2,3,9	6		
Matematik, kort	1,2,3	6		
Biologi	1	2		
Geografi	1	2		
Fysik	1,2	2	FY3 FY4	
Kemi	1,2	2	KE3	
Filosofi	1	2		
Psykologi	1	2	PSY2	2
Historia	1,2	4	HI7	2
Samhällskunskap	1	2		
Religion	1	2		
Livsrekodning	1	2	REL2	2
Hälsokunskap	1	2		
Idrott	1,2	4		
Hälsa och idrott			HIDR1 HIDR2	
Bildkonst			BIK5 BIK6 BIK8	
Musik			MUS1	
Teater och drama			TEA3 TEA4	
Informationsteknik			IT1 IT2	
VIS	1	2		
Temastudier				
ESAVISA/SPI				
Obl. sp		54	Valfria sp	6

3) Mina studiepoäng i åk 1: **60**

	ÅK 2		VALFRIA STUDIEAVSNITT	
	OBLIGATORISKA STUDIEAVSNITT	4) sp	VARJE VALFRITT STUDIEAVSNITT OMFAFTAR 2 SP	5) sp
5,6,7,8	6		SV9 SV12 SV13 SV14	
5,6,7,8	7		SV9 SV12 SV13 SV14	
3,4,5	6		ENG7 ENG8 ENG9	2
4,5,6	6		FIA7 FIA8	
4,5,6	6		FIF8	
5,6,7,8	6			
7,8	4		FR9 FR10 FR11	
4,5,6	6			
7,8	4		SP9 SP10 SP11	
4,5,6	6			
8	2		TY9 TY10 TY11	
4,5,6,7	6			
4,5,6,8	6		ML11	
4,5,6,7	6			
2,3	2		BI4 BI5	
			GE2 GE3 GE4	
			FY3 FY4 FY5 FY6 FY9	
			KE3 KE4 KE5 KE7 KE8	
2	2		FIL3 FIL4	
			PSY2 PSY3 PSY4 PSY6	4
3	2		HI4 HI5 HI7 HI8 HI10	
2,5	4			
2	2		SK4	
			REL3 REL4 *REL6	
2	2		*LIV4 *LIV6 LIV7	
			HÅ2 HÅ3	
3,4	4		IDR6 IDR7 IDR8	
			HIDR1 HIDR2 HIDR3 HIDR4	
1	2		BIK2 BIK3 BIK4 BIK5 BIK6 *BIK7 BIK8	
			MUS1 *MUS3 *MUS5	
			*TEA1 TEA4	
			*IT1 IT2 IT3 IT4 IT6 IT7	
			TS1 TS2	
Obl. sp		54	Valfria sp	6

6) Mina studiepoäng i åk 2: **60**



Sedan gör du valen till åk 2!

FRAMSIDAN:

Följ instruktionerna:

- 4) Ringa in
- 5) Skriv in
- 6) Räkna

Översikt av alla studieavsnitt under din gymnasietid:

	Första året				Andra året				Tredje året												
	OBLIGATORISKA SYNDICAVSNITT				OBLIGATORISKA SYNDICAVSNITT				OBLIGATORISKA SYNDICAVSNITT												
Svenska, litteratur	SV1	SV2-3	SV4	✓	SV5	SV6-7	SV8	✓					SV9	SV10	SV11	SV12	SV13	SV14	SV15		
SV4	SV41	SV42-3	SV44	✓	SV45	SV46-7	SV48	✓					SV9	SV12	SV13	SV14					
Engelska	ENG1	ENG2		✓	ENG3	ENG4	ENG5	✓	ENG6	2			ENG7	ENG8	ENG9	ENG10	ENG11				
*Finska, sammanfattning	FI1	FI2	FI3	✓	FI4	FI5	FI6	✓					FI7	FI8							
*Finska, föreläsning	FI1	FI2	FI3	✓	FI4	FI5	FI6	✓	FI7	✓			FI8	FI9	FI10						
*Finska, övning	FI1	FI2	FI3	✓	FI5	FI6	FI7	✓					FI9								
*Franska, föreläsning	FR1	FR2	FR3	✓	FR4	FR5	FR6	✓	FR7	FR8	✓		FR9	FR10	FR11						
*Franska, övning	FR1	FR2	FR3	✓	FR4	FR5	FR6	✓	FR7	FR8	✓		FR9	FR10	FR11						
*Spanska, föreläsning	SP1	SP2	SP3	✓	SP4	SP5	SP6	✓					SP7	SP10	SP11						
*Spanska, övning	SP1	SP2	SP3	✓	SP4	SP5	SP6	✓	SP7	SP8	✓		SP9	SP10	SP11						
*Tyska, föreläsning	TY1	TY2	TY3	✓	TY4			✓					TY3	TY10	TY11						
*Tyska, övning	TY1	TY2	TY3	✓	TY4	TY5	TY6	✓	TY8	✓			TY3	TY10	TY11						
*Matematik, lång	ML1	ML2	ML3	✓	ML4	ML5	ML6	✓	ML7	✓			ML10	ML11	ML12	ML13	ML14				
*Matematik, kort	MK1	MK2	MK3	✓	MK4	MK5	MK6-7	✓					MK8	MK9	MK10						
Dialog	DI1			✓	DI2-3			✓					DI4	DI5	DI6						
Geografi	GE1			✓									GE2	GE3	GE4						
Fysik	FY1-2			✓									FY3	FY4	FY5	FY6	FY7	FY8	FY9	FY10	
Kemi	KE1-2			✓									KE3	KE4	KE5	KE6	KE7	KE8	KE9		
Filosofi	FIL1			✓	FIL2			✓					FIL3	FIL4							
Psykologi	PSY1			✓									PSY2	PSY3	PSY4	PSY5	PSY6	PSY7	PSY8		
Historia	HI1	HI2		✓	HI3			✓					HI4	HI5	HI6	HI7	HI8	HI9	HI10	HI11	
Sambandskunskap	SK1			✓	SK2	SK3		✓	SK3	✓			SK4	SK5							
*Religion	REL1			✓	REL2			✓					REL3	REL4	REL5	REL6					
*Livsrekodning	LIV1			✓	LIV2			✓					LIV3	LIV4	LIV5	LIV6	LIV7				
Hälsokunskap	HÄ1			✓									HÄ2	HÄ3							
Idrott	IDR1	IDR2		✓	IDR3	IDR4		✓					IDR5	IDR6	IDR7	IDR8					
Hälsa och idrott													HIDR1	HIDR2	HIDR3	HIDR4	HIDR5				
Bildkonst					DIK1								DIK2	DIK3	DIK4	DIK5	DIK6	DIK7	DIK8	DIK9	DIK10
Musik													MUS1	MUS2	MUS3	MUS4	MUS5	MUS6	MUS7		
Teater och drama													TEA1	TEA2	TEA3	TEA4					
Informationslärobok													IT1	IT2	IT3	IT4	IT5	IT6	IT7		
Slidersläsning	VIS1			✓									TS1	TS2	TS3	TS4	TS5				
*Tjänstedier																					
ESR/ISA/SP1																					

ALLA VALFRIA STUDIEAVSNITT

Varje valfritt studieavsnitt omfattar 2 sp

Läs & fyll i:

A) Obligatoriskt att avlägga två studieavsnitt inom konst- och kultur

BIK1 är obligatoriskt för alla (och avläggs i åk 2). Därutöver du avlägga ytterligare ett studieavsnitt inom antingen bildkonst, musik eller teater. Detta gäller i åk 1, 2 eller 3.

Fyll i! Mitt andra studieavsnitt inom konst- och kulturvetenskap är:

B) Din examen består av minst 150 studiepoäng.

Minst 20 studiepoäng av dessa måste vara nationella valfria studieavsnitt, där minst 10 valfria studieavsnitt.

De nationella valfria studieavsnitten är markerade med lila i översikten.

Om du läser fler språk än det obligatoriska räknas studieavsnitten 1-8 som nationella valfria studieavsnitt.

Gör en överiktplanering för dina gymnasieår! Planera ca 5 nationella valfria studieavsnitt ut

Alla valfria studieavsnitt omfattar av 2 studiepoäng.

1	2	3	4	5	6	7	8	9	10
åk	åk	åk	åk	åk	åk	åk	åk	åk	åk

= 20 sp

OBS! Planen kan justeras.

C) Läs om vidarestudier på Studnet. Vilka studieavsnitt behövs för behörigheter mm?

D) Fyll i de studentprov som du planerar att skriva. Detta är en plan som du kan

observera! Om du skriver två ämnesprov från en och samma dag måste du skriva proven vid två olika skrivtillfällen, där härt och här!

Studentexamen: 5 prov

Utöver provet i modersmål väljer du 4 prov från minst tre av grupperna nedan:

Nr. 1

Modersmål

MO

Nr. ____	Nr. ____	Nr. ____	Nr. ____
Nr. ____	Nr. ____		
Finska	Språk	Matematik	Realämne
<input type="radio"/>	<input type="radio"/>	<input type="radio"/>	<input type="radio"/>
• FIA (eng) • FIF	• ENG (eng) • FR • SP • RY • TY	• ML (eng) • MK	• BI • GEO • FIL • HÄ • KE • HI • REL/LIV • SK

¹ Studerande måste läsa ett främmande språk utöver engelska

² Studerande väljer antingen lång eller kort matematik

³ Studerande väljer antingen religion eller livsrekodning

⁴ Utbudet varierar från ett lärår till ett annat.

* Gör vartannat lärår

X Gör vart tredje lärår

Jag planerar skriva följande studentprov på våren i åk 2:

Mitt valfria studieavsnitt i konst- och kultur

► Läs & fyll i:

A) Obligatoriskt att avlägga två studieavsnitt inom konst- och kulturvetenskaper!

BIK1 är obligatoriskt för alla (och avläggs i åk 2). Därtill ska du avlägga ytterligare ett studieavsnitt inom antingen bildkonst, musik eller teater. Detta görs i åk 1, 2 eller 3.

Fyll i! Mitt andra studieavsnitt inom konst- och kulturvetenskaper är:

TEA4

Mina nationella valfria studieavsnitt

► Läs & fyll i:

B) Din examen består av minst 150 studiepoäng.

Minst 20 studiepoäng av dessa måste vara nationella valfria studieavsnitt, dvs minst 10 valfria studieavsnitt.

De nationella valfria studieavsnitten är markerade med lila i översikten.

Om du läser fler språk än det obligatoriska räknas studieavsnitten 1 -8 som nationella valfria studieavsnitt.

Gör en översiktsplanering för dina gymnasieår! Planera ca 5 nationella valfria studieavsnitt under åk 2.

Alla valfria studieavsnitt omfattas av 2 studiepoäng.

1	2	3	4	5	6	7	8	9	10	
PSY2	PSY3	PSY4	PSY5	ENG8	REL4	MUS3	HI5	SK4	IDR5	= 20 sp
Åk 1	Åk 2	Åk 2	Åk 3	Åk 2	Åk 2	Åk 2	Åk 2	Åk 3	Åk 3	

OBS! Denna översiktsplanering är justerbar.

Mina behörigheter

► Läs & fyll i:

C) Läs om vidarestudier på Studnet! Vilka studieavsnitt behövs för behörigheter mm?

Min studentprovplan

► Läs & fyll i:

Du behöver **inte** veta allt säkert, men gärna ha en idé...

D) Fyll i de studentprov som du planerar att skriva! Detta är en plan som du kan justera!

Observera! Om du skriver två ämnesrealprov från en och samma dag måste du skriva proven vid två olika skrivtillfällen, dvs höst och vår!

Studentexamen: 5 prov

Utöver provet i **modersmål** väljer du **4 prov** från minst tre av grupperna nedan:

Nr. <u>1</u>	Nr. <u> </u>	Nr. <u>2</u> Nr. <u>3</u>	Nr. <u>4</u>	Nr. <u>5</u> Nr. <u> </u>												
Modersmål	Finska	Språk	Matematik	Realämne												
MO		ENG SP	MK	 BI?												
	<ul style="list-style-type: none">FIA (lång)FIF	<ul style="list-style-type: none">ENG (lång)FRSPRYTY	<ul style="list-style-type: none">ML (lång)MK	<table border="0"><tr><td>Ena dagen</td><td>Andra dagen</td></tr><tr><td>BI</td><td>GEO</td></tr><tr><td>FIL</td><td>HÄ</td></tr><tr><td>FY</td><td>KE</td></tr><tr><td>HI</td><td>REL/LIV</td></tr><tr><td>PSY</td><td>SK</td></tr></table>	Ena dagen	Andra dagen	BI	GEO	FIL	HÄ	FY	KE	HI	REL/LIV	PSY	SK
Ena dagen	Andra dagen															
BI	GEO															
FIL	HÄ															
FY	KE															
HI	REL/LIV															
PSY	SK															

Minst ett prov måste avläggas på lång nivå.
Lärokurser på lång nivå på lyceet: FIA, ML och ENG. På lyceet löser alla lång lärokurs i engelska.

VIKTIGT!

Jag planerar skriva följande studentprov på **våren i år 2:** Spanska

Studievalsblanketten:



- ▶ Fullständigt ifylld och läslig – Använd blyertspenna!

Vad var det nu jag valde...?

→ Ta en bild på fram- och baksidan!



Drop-in för studievalsfrågor:

1A & 1B
– Anna

Måndag 3.3
& 10.3
kl. 14:30-15:15
i Superego

1C & 1D
– Jenny

Måndag 3.3
& 10.3
kl. 14:30-15:15
i Atleten

1E, 1F & 1G
– Maggan

Torsdag 27.2
& 6.3
kl. 13-13:45
i Atleten

Tiderna syns i schemat!



DEADLINE: 13 MARS KL. 15!

Lämna inte ditt studieeval till sista minuten! Sista dagarna brukar det bli kö...

► Ta en blankett på vägen ut!

Tack för
idag!