

# Informations- tillfälle för abi- vårdnadshavare

---

16.1.2025

# Kvällens information

---

- Rektor Marcus Koskinen-Hagman
  - Aktuellt i skolan
  - Vårens studentskrivningar
  - Karonka och studentdimission mm.
- Studiehandledare Margit Ellfolk
  - Abiåret
  - Kort om studentexamen
  - Information om ansökan till vidarestudier
- Presentationen finns tillgänglig på Studnet  
fr o m imorgon

# Akkreditering Erasmus+

Externa medel möjliggör

- utbyten,
- jobbskuggning och
- fortbildningar

Ny ansökan på gång i vår och vi hoppas på nya anslag.



# Snart dags för karonka!

- Treorna planerar dagskaronkan 13.2
- Tvåorna planerar karonkabalen 14.2
  - Föräldrar välkomna på snabbvisit kl. 17.00
- Lärarkollegiet lägger sig inte i innehållet, men respekt för varje individ, mänskliga rättigheter, allas lika värde, tolerans och förståelse måste råda
- Bistår gör lärarna Ann-Elin Hobberstad och Fredrik Törnroos
- Kvällsfirandet utanför skolans ramar, så även en eventuell abikryssning

# En hälsning från Hem och skola

- Ålands lyceum har en Hem och Skola förening som på olika sätt bidrar till studerandes trivsel. Bidrag brukar delas ut till abiturienternas **kvällskaronka**, till stipendier, resebidrag och till någon skolaktivitet.
- Om alla vårdnadshavare betalar in medlemsavgiften har Hem och Skola föreningen plötsligt över 4.000 € på kontot. Dit strävar vi!
- Medlemsavgiften är 10 euro/familj och betalas till (IBAN) konto:
- FI36 6601 0003 2744 20

**Tack för ert bidrag!**

Vänliga hälsningar,  
Styrelsen för Hem och Skola (samt alla karonkafirare 😊)

# Vårens studentskivningar

---

- Pågår 11.3-26.3
- Provtiden är minst 3 h, max 6 eller 8 h
- Uppmuntra era ungdomar att sitta tiden ut – det lönar sig
- Rektor handhar eventuell annullering av prov



# Studentdimission lördag 31 maj

---

- Studentprovsresultaten kommer runt 14 maj. Syns i Wilma och Min Studieinfo.
- Samma dag skickar vi ett brev till de blivande studenterna och sätter ut på studnet om praktiska arrangemang kring studentdimissionen.
- Troligtvis 4 gästplatser per student
- Be era barn kontrollera e-posten i april-maj.





Studiehandledare  
Margit Ellfolk

- Abiåret
- Kort om studentexamen
- Ansökan till vidarestudier





## Abiåret

- Kort och intensivt, studentskrivningar och mycket mer...
  - Hösten tuffast
  - Våren lugnare
- Ca 50 treor har kurser i period 4
  - Ca 15 av dem blivande 4-åringar
- Viktiga datum etc, se arbetskalendrarna på Studnet
- Studiestöd automatiskt t o m 31.3

# Checklista

inför studentskrivningarna

☺ läsningen med  
gifter som främjar  
ditt välmående  
och dina studier!

Lycka till!



## Före du börjar studera för dagen:

- Fundera vilka **styrkor** du kunde använda för att ta dig igenom dagens studier?
- Ställ ett **SMART delmål** för dagens eller veckans studier. Fundera på vilket sätt ditt delmål är:  
Specifikt? T.ex. *Idag läser jag kapitel 1-3 kl 9-12 och gör inget annat under tiden.*  
Mätbart? T.ex. *Jag kan mäta det i sidor och kapitel jag läst.*  
Användbart? T.ex. *Om jag lyckas hinner jag ut och idrotta före det blir mörkt.*  
Realistiskt? T.ex. *Jag klarar av att läsa tre timmar i taget, ett kapitel i timmen är inte för mycket.*  
Tidsbestämt? T.ex. *kl 9-12 (och om jag läser till skrivningarna i denna takt hinner jag repetera allt)*

## När du känner dig rastlös och omotiverad:

- Ta pauser!** Prova på att använda timer: varva 25 minuters studiepass med 5 minuters pauser. Efter 3–4 studiepass och pauser kan du ta en längre, 30 minuters vila.
- Välj din pausaktivitet med medvetenhet. **Vad skulle du må bra av just nu?** Är det bättre för dig att stiga upp, sträcka på dig och njuta av din favoritlåt på full volym, eller att spendera pausen på sociala medier? Du kan också prova på övningar i medveten närvaro, t.ex. här: <https://oivamieli.fi/sv/ovningar.php> (Googla: "Oiva övningar").
- lakta din mindset!** När det känns som att du inte kan något och att du bara vill ge upp: tänk på något, vad som helst, som du redan är bra på. Hur blev du bra på det? Låt dig inspireras av dina tidigare erfarenheter av inlärning för att välja en lämplig strategi till det du behöver lära dig just nu. Kanske du kan fråga någon om hjälp eller inspireras av en artikel eller en dokumentär om det ämne du håller på att studera?
- Stanna upp och känn efter hur du känner dig just nu. Kanske du lägger märke till känslor som får dig att må bra. Ta vara på dem och låt dem dröja kvar när du fortsätter dagen. Eller kanske du känner igen känslor som får dig att må dåligt. Fundera då: hur skulle du bemöta en vän som berättade till dig om liknande känslor? **Bemöt dig själv på samma sätt som du skulle bemöta en bästa vän!** Trösta dig själv med medkänsla - och kanske en mugg varm dryck?

## När du avslutar studierna för dagen:

- Avsluta dagen med en tacksamhetsövning. **Vad känner du dig tacksam för idag?** Tacksamhet får oss att må bra. Öva på tacksamhet genom att hålla tacksamhetsdagbok (skriv upp det du är tacksam för efter studier eller före du lägger dig), eller genom att skicka tacksamhetsmeddelanden till dina nära och kära, alltid när det känns lämpligt!
- Planera in något du verkligen njuter av.** Ett besök till ett café, en utflykt till naturen, idrott, bio... Och när du utför aktiviteten: stanna upp, ta in upplevelsen och njut!



**Kom också ihåg att varva med helt studiefria dagar!**



# Välbefinnande i studierna

## Studieavsnittet Studera Starkt

# Abiaktiviteter under hösten

- **Högskoledagen i Helsingfors 7.11**
  - 3 abiturienter deltog
- **UniYH-dagen i Åbo 1.11**
  - 7 abiturienter deltog
- **SACO-mässan i Stockholm 27-28.11**
  - Ca 11 abiturienter deltog
- **På gång:**
  - Abiresor till Åbo och Helsingfors under våren



Studentprovs-  
datum  
våren 2025  
finns i arbets-  
kalendern för  
period 4

11.3	<b>Studentprov: modersmål, läskompetens och svenska som andra språk</b>	
12.3	Infotimme kl. 14:30: <a href="#">se aktuellt program</a>	
13.3	<b>Studentprov: främmande språk, kort lärokurs</b> Åk 1: Deadline för inlämning av studieval till åk 2 kl. 15:00	
14.3	<b>Studentprov: modersmål, skrivkompetens</b>	
17.3	<b>Studentprov: främmande språk, lång lärokurs</b>	
18.3		
19.3	<b>Studentprov: matematik, kort och lång lärokurs</b> Infotimme kl. 14:30: <a href="#">se aktuellt program</a>	
20.3	Åk 2: Deadline för inlämning av studieval till åk 3 kl. 15:00	
21.3	<b>Studentprov: real I (bi, fil, fy, hi, psy)</b>	
24.3	<b>Studentprov: andra inhemska (finska)</b> Sista dag för schemaändringar inför P5 kl. 15:00	
25.3	Prov balk 1	
26.3	Prov balk 5	<b>Studentprov: real II (ge, hä, ke, rel/liv, sk)</b>



# Kort om studentexamen

- Majoriteten har skrivit 1-3 prov redan
    - Våren i åk 2
    - Hösten i åk 3
  - De flesta har 2-3 prov kvar att skriva på våren
  - **5 obligatoriska prov sedan våren 2022:**
    - Modersmål (obligatoriskt)
    - Främmande språk (oftast engelska)
    - Finska
    - Matematik
    - Ett ämnesrealprov
- 4 prov till ur minst 3 av provgrupperna. Ett prov måste vara på lång nivå.
- Studerande kan välja att avlägga fler prov om de vill.

# Bra regler att känna till

Ett **godkänt prov** får göras om hur många gånger som helst

Ett **underkänt prov** får göras om tre gånger vid de tre närmaste följande tillfällena

Nya **kompensationsregler**:

- Minst 10 p totalt kompenserar ett underkänt prov, t ex:
  - I, A, A, B, B
  - I, A, A, A, C

**= STUDENT!**

**Vitsordsskalan:**

L = 7, E = 6,  
M = 5, C = 4,  
B = 3, A = 2,  
I = underkänt



Ålands lyceum

Ålands yrkesgymnasium

Sök personal Innehåll A-Ö

Om Ålands lyceum

Läsåret

Studier LP202

**Studentexamen**

Vitsord och handledning

Arbetsgrupper

Blanketter och dokument

Hem / Ålands lyceum / Studentexamen



## Studentexamen

### Studentexamen

[Kompensation i studentexamen](#)

[Omprov av godkänt studentprov](#)

[Omprov av underkänt studentprov](#)

[Studentexamensvitsord](#)

[Studentprovresultat](#)

[Vilka studier krävs för att skriva studentprov?](#)



# ANTAGNING TILL HÖGSKOLOR & UNIVERSITET



# Hur får de studerande information om vidarestudier?

- Vi ger allmän information om utbildningar såväl
  - på Åland
  - i övriga Finland
  - i Sverige
  - övriga världen
- Högskole-, Finlands-, Sverige- och utlandspaket
  - På lyceets infotimmar onsdagar 14:30 – 15:15.
- Valfritt deltagande – eget ansvar!
- Individuella samtal varje läsår



# Gästföreläsare

- Representanter från olika lärosäten och branscher kommer till lyceet.
- Ex-lyceister kommer hit och berättar om sina studier i när och fjärran.

## Gästföreläsningar läsåret 2024-2025:

Datum	Kl.	Vem	Lärosäte/Företag	Inriktning/Ämne
12.3	13.00	Forskarbesök	Uppsala universitet, Anders Wiklöf-institutet för hjärtforskning	Medicin, AI mm
15.1	14.30	Maria Österåker	Finlands svenska Marthaförbund	En euro i taget - vardagsekonomi
13.1	14.30	René Engman	Crosskey	It inom banksektor
10.1	14.30	Åländska studentföreningen i H:fors	Arcada, Hanken, Helsingfors univ.	Studier i H:forsregionen
2.12	14.30	Åländska studentlaget	Åbo Akademi/Novia	Studier i Åbo
13.11	14.30	Therese Sjöblom	Högskolan på Åland	Studier vid HÅ
13.9	15.15	Hannes Byskata	Rotary	Utbytesår och sommarläger
30.8	13.05	Johan Wiktorin		Cybersäkerhet

Vill du gästföreläsa hos oss?

# Studnet – Studier - Vidarestudier

The screenshot shows the website for Ålands Gymnasium Studnet. The navigation bar includes 'Ålands lyceum' and 'Ålands yrkesgymnasium'. A red circle highlights the 'Studier LP2021' link in the main menu. The page title is 'Vidarestudier LP2021'. A yellow arrow points to the 'Starta här!' text in the main content area. The right sidebar contains a list of links: 'Val av ämnen och studieavsnitt', 'Vidarestudier LP2021', '> Framtid, yrke, tester', '> Studier i Finland', '> Studier i Sverige', '> Studier på Åland', '> Studier utomlands', 'Ändringar i schema och studieplan', and 'Övriga studier: ESA & ISA mm'.

ÅLANDS  
Gymnasium  
Studnet

Ålands lyceum Ålands yrkesgymnasium

Om Ålands lyceum Läsret **Studier LP2021** Studentexamen Stöd och handledning Arbetsgrupper Blanketter och dokument

## Vidarestudier LP2021

Efter avslutade gymnasiestudier följer vanligtvis vidare studier i någon form. Vad du **Starta här!** är frågor du har tid att fundera på under din tid i lyceet. Utbildningsutbudet är stort och det finns otaliga alternativ att välja mellan. Studiehandledarna finns till hands för att diskutera möjligheter, informera och planera tillsammans med dig.

I menyn hittar du länkar att utforska studiemöjligheter i olika delar av världen!

### Att ansöka till högskolor och universitet

De flesta av lyceets studerande söker sig till vidare studier antingen på fastlandet, på Åland eller i Sverige. Antagningssystemen grundar sig på olika principer:

- Till fastlandet är det framför allt studentprovsresultaten samt resultaten av eventuella inträdesförhör/urvalsprov som ger poäng.
- Antagningen till Högskolan på Åland sker på basis av avgångsbetyg och eventuella urvalsprov.
- Till högskolor och universitet i Sverige söker man i första hand med avgångsbetygets medeltal

Val av ämnen och studieavsnitt

Vidarestudier LP2021

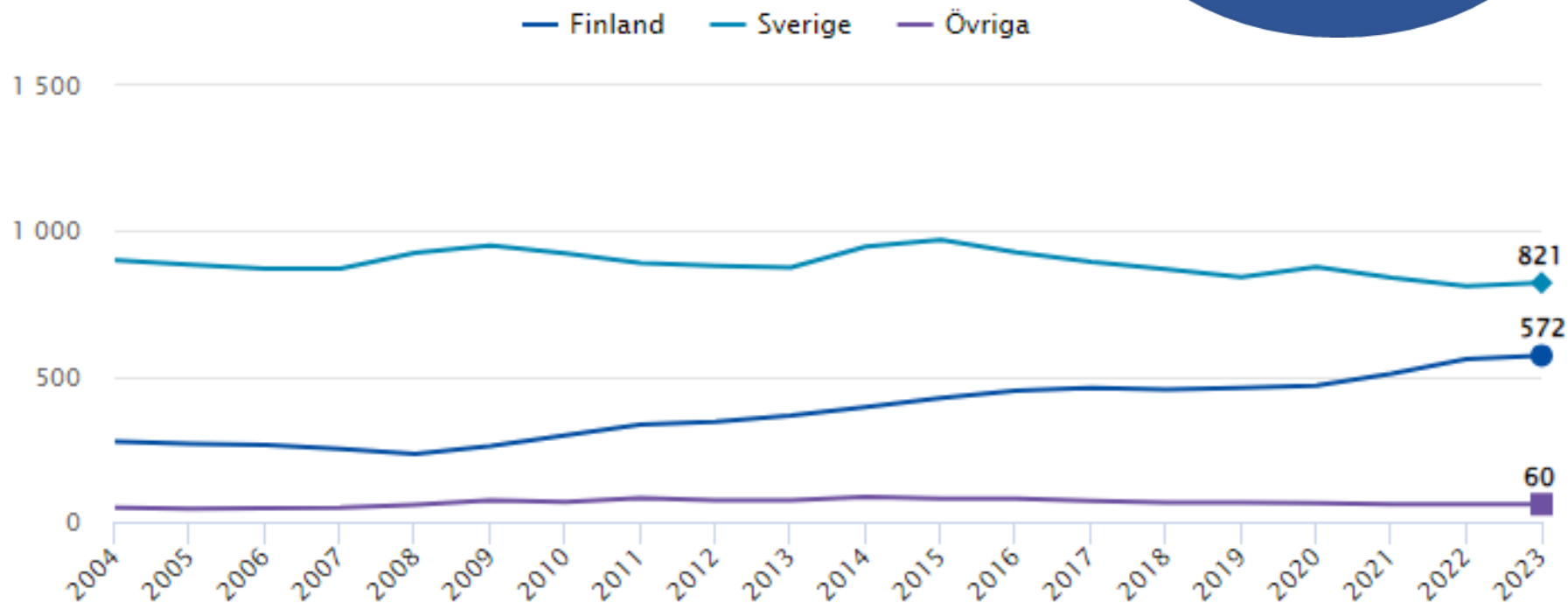
- > Framtid, yrke, tester
- > Studier i Finland
- > Studier i Sverige
- > Studier på Åland
- > Studier utomlands

Ändringar i schema och studieplan

Övriga studier: ESA & ISA mm

## Studerande utanför Åland 2004–2022 efter studieland

57% Sverige  
39% Finland  
4% Övriga



Källa: Ålands statistik- och utredningsbyrå

Källa: ÅSUB

## Studeringe utanför Åland 2005–2023 efter de vanligaste universiteten, högskolorna och yrkeshögskolorna

Skola	Land	År										
		2005	2010	2015	2016	2017	2018	2019	2020	2021	2022	2023
Yrkeshögskolan Novia	Finland	..	71	90	95	105	107	106	103	109	133	135
Åbo akademi	Finland	110	88	105	102	97	111	105	118	127	122	132
Uppsala universitet	Sverige	184	146	168	164	162	164	150	158	135	133	129
Yrkeshögskolan Arcada	Finland	6	25	66	74	75	66	69	72	72	74	73
Örebro universitet	Sverige	50	61	63	68	68	71	67	72	72	53	61
Linköpings universitet	Sverige	28	43	58	67	64	62	71	68	64	72	60
Sv. Handelshögskolan	Finland	8	18	37	52	63	66	59	59	62	53	48
Göteborgs universitet	Sverige	40	58	46	41	44	39	32	30	41	33	43
Stockholms universitet	Sverige	50	82	45	43	40	40	35	36	39	37	37
Högskolan i Gävle	Sverige	48	52	34	33	36	37	43	48	49	44	34
Lunds universitet	Sverige	31	29	30	27	28	37	35	41	37	34	28
Mälardalens universitet	Sverige	46	30	27	28	24	17	13	12	12	8	8

Not: Inkluderar endast de skolor som haft fler än 30 åländska studerande under minst tre år sedan 2004.



# AKADEMISKA STUDIER - BOLOGNAPROCESSEN

---

- Ett EU-samarbete för att **stärka Europa** som utbildningskontinent.
- Ska underlätta **fri rörlighet** mellan högskolor och universitet i olika länder.
- Mål:
  - samma examensupplägg
  - en gemensam betygsskala
  - studiernas omfattning / poängräkning – ECTS

# AKADEMISKA STUDIER

## - UTBILDNINGENS UPPBYGGNAD

---

Studierna  
indelas i  
olika  
studietyper:

- **Grundstudier** och **ämnesstudier**
- **Fördjupade studier**

Den  
studerande  
läser

- ett **huvudämne**  
(avhandling/pro-gradu  
/examensuppsats)
- ett eller flera **biämnen**

# AKADEMISKA STUDIER

- EXAMEN: EN JÄMFÖRELSE

	FINLAND	SVERIGE	ÅR
FORSKARNIVÅ	Doktorsexamen	Doktorsexamen	osv
	Licentiatexamen	Licentiatexamen	7 6
AVANCERAD NIVÅ	Magisterexamen	Masterexamen	5
		Magisterexamen	4
GRUNDNIVÅ	Kandidatexamen	Kandidatexamen	3
			2
			1



# ANSÖKNINGSFÖRFARANDET

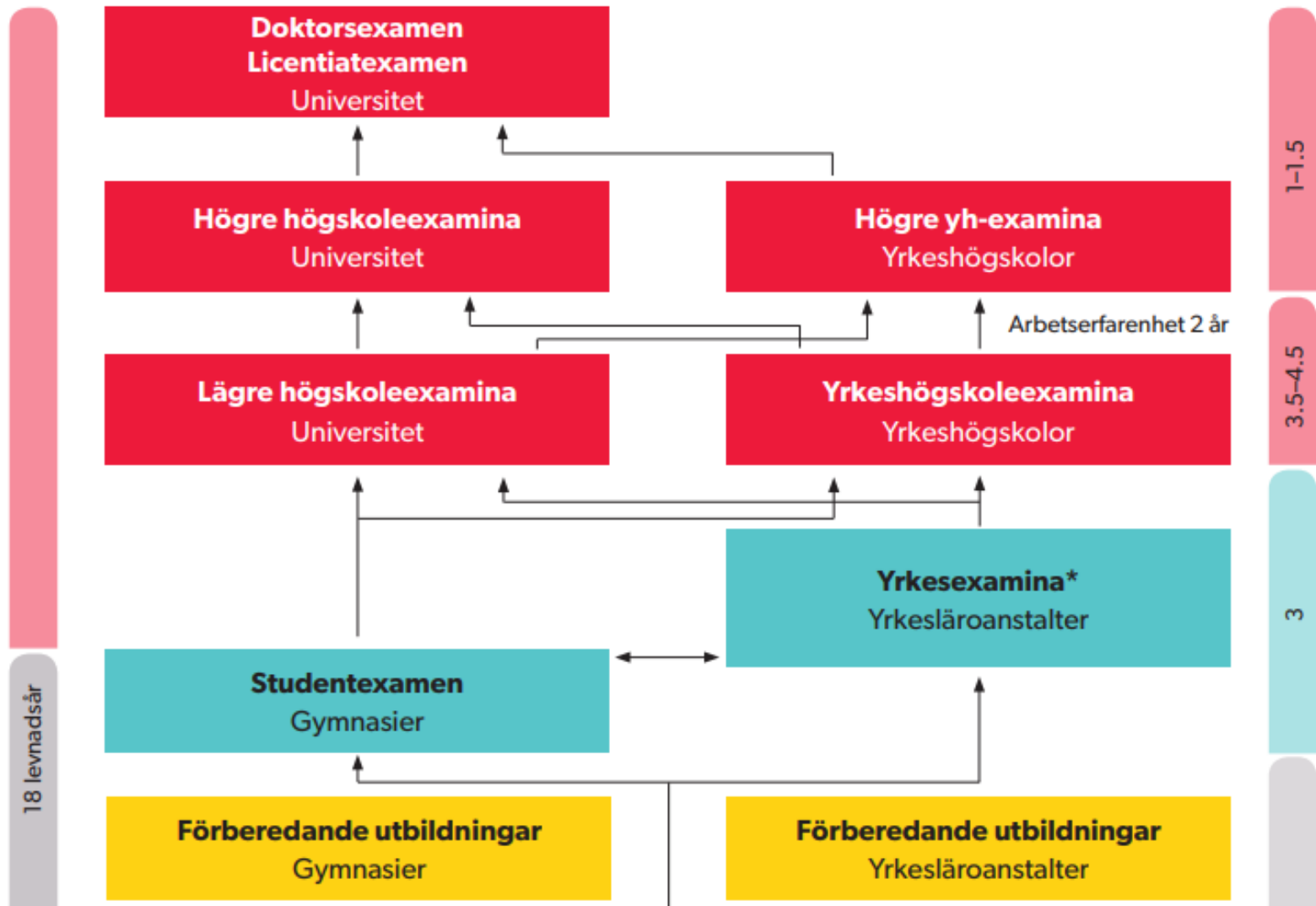
FÖLJANDE BETYG BEAKTAS (ENLIGT NU GÄLLANDE REGLER)

	Avgångsbetyg	Studentbetyg
Högskolan på Åland	X	
Yrkeshögskolor / universitet på fastlandet		X
Högskolor / universitet i Sverige	X	
Högskolor / universitet i Norge & Danmark	X	X
Högskolor / universitet i övriga världen (oftast, men olika system finns, inkl. urvalsprov, referenser mm.)	(X)	X

**Studentexamen** ger allmän högskolebehörighet såväl nationellt som internationellt.

STUDIER  
PÅ ÅLAND  
OCH PÅ FASTLANDET

# Utbildningssystemet i Finland





# HÖGSKOLAN PÅ ÅLAND

erbjuder följande program hösten 2025:

- Elektroteknik (land/sjöfart)
- Företagsekonomi
- Hospitality Management
- Informationsteknik
- Maskinteknik (land/sjöfart)
- Sjukskötare
- Sjökapten



# HÖGSKOLAN PÅ ÅLAND

- Högskolan på Åland har egen antagning:
  - Ansökan görs på digital blankett
  - Betyg och ev intyg bifogas (kompletteras i juni)
- **Ansökningstid: 14.3 – 15.4.2025**



# HÖGSKOLAN PÅ ÅLAND

- Antagningspoängen baserar sig på:
  - **Medeltalet och vitsorden i svenska, engelska, matematik** på avgångsbetyget
  - För vissa utbildningar även vitsord i **fysik**.

OBS! Sjukskötprogrammet har obligatoriskt urvalsprov.

- 3 ansökningsalternativ som rangordnas



# YRKESHÖGSKOLE- STUDIER PÅ SVENSKA

---

- **Arcada**  
Helsingfors
- **Novia**  
Raseborg, Åbo, Vasa,  
Jakobstad

Yrkehögskoleexamen (YH)  
**210 – 270 sp** (3,5-4,5 år) inkl.  
5 månaders praktik



## HÖGSKOLESTUDIER PÅ SVENSKA

- **Åbo Akademi**  
Åbo och Vasa
- **Svenska handelshögskolan "Hanken"**  
Helsingfors och Vasa






## HÖGSKOLESTUDIER PÅ SVENSKA

- **Svenska social- och kommunalhögskolan**  
vid Helsingfors universitet
  - Journalistik
  - Samhällsvetenskaper
  - Socialt arbete och socialpolitik
  - Socialpsykologi, sociologi mm.



## HÖGSKOLESTUDIER PÅ SVENSKA

- **Helsingfors universitet**
  - Filosofi, historia, nordiska språk och litteratur
  - Klasslärare, allmän pedagogik och småbarnspedagogik
  - Flera naturvetenskaper undervisas på svenska och finska
  - Juridik (i Helsingfors och Vasa)
  - Medicin, odontologi (undervisning delvis på finska)
- Riksansvar att utbilda svenskspråkiga jurister, tandläkare, läkare och veterinärer.



Många utbildningsprogram  
på engelska, speciellt på  
magisternivå!

# HÖGSKOLESTUDIER DELVIS PÅ SVENSKA

## **Aalto-universitetet:**

- Högskolan för elektronik  
- grundstudier på svenska
- Högskolan för ingenjörsvetenskaper  
- grundstudier på svenska
- Högskolan för kemiteknik  
- grundstudier på svenska
- Högskolan för teknikvetenskaper  
- grundstudier på svenska
- Högskolan för konst, design och kultur  
- enstaka studier på svenska

A photograph of a woman from behind, carrying a large black cello case. She is wearing a dark jacket and brown boots. In the background, a man in a dark suit is walking away from the camera. The setting is a modern building lobby with large glass windows and a tiled floor.

# HÖGSKOLESTUDIER DELVIS PÅ SVENSKA

---

## Konstuniversitetet

- Bildkonstakademin  
- enstaka studier på svenska
- Sibeliusakademin  
- enstaka studier på svenska
- Teaterhögskolan  
- svenskspråkig skådespelarkvot  
(ingen antagning 2025)

# För mer information & länkar, se Studnet





Min Studieinfo

# Studieinfo - hitta dina möjligheter

Sök utbildningar eller läroanstalter...

Avgränsa  
din  
sökning

Sök

Jag vet inte vad jag vill studera

Visa alla utbildningar och läroanstalter

## Vårens första gemensamma ansökan till högskolor 8-22.1.2025

Ansökningstiden är ons. 8.1.2025 kl. 8.00 – ons. 22.1.2025 kl. 15.00. I den första gemensamma ansökan ingår utbildningar på främmande språk och utbildningar vid Konstuniversitetet.

Fyll i ansökningsblanketten

Läs ansökningsanvisningarna

Bekanta dig med utbildningarna i den gemensamma ansökan

## Gemensam ansökan till utbildning efter de grundläggande utbildningen 18.2–18.3.2025

Ansökningstiden för gemensam ansökan till utbildning efter den grundläggande utbildningen våren 2025 börjar den 18.2.2025 klockan 8:00 och slutar 18.3.2025 klockan 15.00.

Med demoblanketten kan du öva dig i att fylla i ansökningsblanketten för den gemensamma ansökan. Demoblanketten stängs den 14.2.2025 kl. 15.00.

Fyll i demoblanketten

Läs mera om gemensam ansökan

Bekanta dig med utbildningar i gemensam ansökan

# Ansökan till Finland

## Två ansökningsomgångar:

### **Första gemensamma ansökan: 8– 22.1 kl. 15**

- Utbildningar på främmande språk och vid Konstuniversitetet\*

### **Andra gemensamma ansökan: 11 – 25.3 kl. 15**

- Svensk- och finskspråkiga utbildningar

\* Tider för inlämnande av förhandsuppgifter varierar.

# Ansökan till Finland

- **Gemensam ansökan** för såväl universitet, högskolor som yrkeshögskolor
  - Den sökande kan uppge totalt **högst 6 ansökningsmål i vardera omgången.**
  - Ansökningsmålen **rangordnas** i den andra antagningsomgången.
  - De flesta lärosätena reserverar platser för nybörjare i en speciell **kvot för förstagångssökande.**
- Den sökande kan antas till EN utbildning.



# Ansökan till Finland

- Antagning sker genom **betygsurval** eller via **urvalsprov**
- Samtliga utbildningsanordnare beslutar själv om sina antagningsgrunder.
- Varje utbildningsprogram har **sina egna antagningskrav** etc.
  - Till vissa utbildningar ordnas ytterligare lämplighetstest
    - Klasslärarutbildningen, psykolog- och logopedutbildningen

# Ansökan till Finland

## **Betygsantagning** (= poäng för studentproven)

- Studentprovsämnen värderas olika, ofta beroende på relevans för utbildningen
- Tröskelkriterier kan ingå (minimikrav för att kunna antas)
- På Studnet finns länk till [Vipunen](#), databas för antagningsstatistik
- Studentprovsresultatet överförs automatiskt till ansökan
- Ny poängskala från och med 2026

# Ansökan till Finland

## Urvalsprov: Universitet och Högskola

- 9 olika urvalsprovsgrupper - samtliga av dessa prov kan skrivas på Åland
  - Konst- och arkitektur ordnar urvalsprov vid ifrågavarande skola
- **Datum** för urvalsproven:
  - 26.5-6.6
  - Kolla alltid specifikt för varje urvalsprovsgrupp
    - Skilda tider för bla konst – och arkitektutbildningar
- **Plats** för urvalsproven:
  - Öppna högskolan (Högskolan på Åland)
  - Eller på aktuell skola som erbjuder utbildningen (bla. för konst & arkitektur)
  - Du anger i din ansökan var du deltar i urvalsprov (om det skulle behövas)

### Urvalsprov A:

Datavetenskap, fysik, kemi, matematiska vetenskaper, nanovetenskap och teknik

### Urvalsprov B:

Biokemi och molekylära biovetenskaper, biomedicin, farmaci, kostvetenskap, odontologi, medicin och veterinärmedicin

### Urvalsprov C:

Biologi och miljövetenskaper, geografi, geovetenskaper, lantbruksvetenskaper, livsmedelsvetenskaper och skogsvetenskaper

### Urvalsprov D:

Logopedi, psykologi, idrottsbiologi och coachningsvetenskap samt vårdvetenskap och hälsovetenskaper

### Urvalsprov E:

Det pedagogiska området och idrottspedagogik

### Urvalsprov F:

Ekonomi, ekonomiutbildning, informationssystem samt miljö- och livsmedelsekonomi

### Urvalsprov G:

Förvaltningsvetenskap, juridik, kommunikationsvetenskaper, samhällsvetenskaper och sociala vetenskaper

### Urvalsprov H:

Filosofi, historia, konsthistoria, kulturforskning och teologi

### Urvalsprov I:

Språk, språkvetenskap och litteraturvetenskap

# Ansökan till Finland

- **Urvalsprov till Yrkeshögskolor**
  - Urvalsprovssamarbete - de flesta utbildningarna YH-urvalsprovet
- **Datum: 26.5-28.5**
- **Plats för urvalsproven:**
  - På aktuell skola eller skola som erbjuder samma utbildning (yrkeshögskolorna samarbetar)
  - andra tider gäller för urvalsprov till bla konstutbildningar, fysioterapeut, förstavårdare, lämplighetstest för sjökaptan
- Du anger i din ansökan var du deltar i urvalsprov (om du skulle behöva det)

# [www.universitetsstudier.fi](http://www.universitetsstudier.fi)



Hemsida

Utbildningar &  
ansökan

Öppna  
universitetsleden

Betygsantagning

Urvalsprov

Kontaktuppgifter



## Kom och studera på universitet!

Delta i urvalsprov



Läs om poängsättningen vid betygsantagning



## Innehållsförteckning

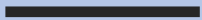
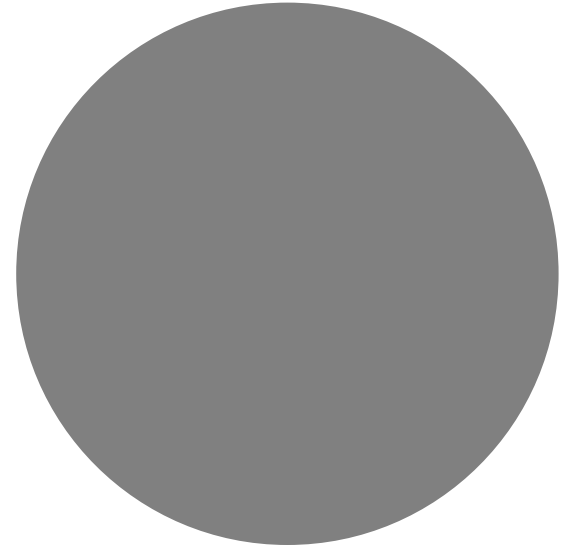
- [Yrkeshögskoleexamen](#)
- [Läroplan](#)
- [Olika sätt att studera](#)
- [Internationalisering](#)
  - [Examina på engelska](#)
  - [Utbytesstudier](#)
  - [Praktik utomlands](#)
  - [Korta utbyten och heminternationalisering](#)
- [Validering av tidigare erhållen kompetens](#)
- [Möjligheter till fortsatta studier](#)
- [Öppna yrkeshögskolan](#)
- [Checklista för de som planerar studier vid yrkeshögskola](#)
- [Verktyg som är nyttiga då man lägger upp egna studieplaner](#)
- [Karriärberättelser om yrkeshögskolornas alumner](#)
- [Övriga utbildningar](#)

# Öppna universitets- studier

- Först till kvarn...
- Anmälan på sommaren eller kontinuerligt
- Kostar
- Exempel:
  - Snabbliden (Hanken)
  - Öpuleden (Åbo Akademi)
  - Öppna YH (Arcada & Novia)
  - Öppna högskoleleden (Högskolan på Åland)
- Avlagda studier kan leda till en studieplats på utbildningsprogrammet.



# STUDIER I SVERIGE



# Utbildningssystemet i Sverige

## HÖGSKOLEUTBILDNING

4	Doktorsexamen/ Konstnärlig doktorsexamen		Forskar- nivå
3			
2	Licentiatexamen/ Konstnärlig licentiatexamen		Forskar- nivå
1			
2		Masterexamen/ Konstnärlig masterexamen	Avancerad nivå
1	Magisterexamen/ Konstnärlig magisterexamen		
3		Kandidatexamen/ Konstnärlig kandidat- examen	Grund- nivå
2	Högskoleexamen/ Konstnärlig högskole- examen		
1			

Yrkesexamina finns på grundnivå och på avancerad nivå.

## YRKESHÖGSKOLEUTBILDNING

2		Kvalificerad yrkeshögskole- examen
1	Yrkeshögskole- examen	

## GYMNASIEUTBILDNING

Yrkes- eller högskoleförberedande gymnasieexamen

3		
2		
1		



# UNIVERSITET & HÖGSKOLOR

- ca 50 universitet och högskolor i Sverige
- Vad är skillnaden?
  - På **universitet** har man generell rätt att utfärda examen på forskarnivån.
  - **Högskolor** kan bli tilldelade vissa vetenskapsområden och utfärda doktorsexamen inom dessa områden.

# KURSER ELLER PROGRAM?

Den studerande kan läsa sin akademiska  
examen via

**a) utbildningsprogram**

eller

**b) fristående kurser**

# KURSER ELLER PROGRAM?

- Om man läser
  - utbildningsprogram: **en** ansökan
  - fristående kurser: ansökan inför **varje termin**
- Man kan nå **samma examen** på båda sätt förutom sådana yrken som kräver **legitimation** (t.ex. läkare, psykolog, sjukskötare) eller vissa **behörigheter** (t.ex. jurist).
- Naturvetenskapliga utbildningar erbjuds för det mesta endast som program.

# UTBILDNINGSPROGRAM

- Innehållet bestäms av universitetet eller högskolan.
- Ibland ger utbildningsprogrammen en **yrkesexamen**:  
apotekare, ekonom, läkare, dietist, psykolog, fotograf, journalist, jurist, konservator, lärare, sjukskötare, sjukgymnast, socionom, civilingenjör...
- Ibland en **generell examen**:  
Ex. filosofie/ekonomie/politices + kandidat/magister/master i ....
- Ibland både ock.

# FRISTÅENDE KURSER

- Fristående kurser ger den studerande stor frihet att själv kombinera sin egen akademiska examen:
  - Vilka ämnen eller kurser vill jag läsa?
- Avslutas vanligen med en generell examen.

---

# ANTAGNINGEN TILL SVERIGE

- Två huvudsakliga kvotgrupper:
  1. Den studerande söker på sitt betygsmedeltal på avgångsbetyget.  
**Kvotgrupp: BI**
  2. Den studerande söker på sitt resultat från högskoleprovet.  
**Kvotgrupp: HP**
- Ålänningar konkurrerar i samma kvotgrupper som svenskarna.

+

o



---

# ANTAGNINGEN TILL SVERIGE

- Kompletterade betyg söker i **kvotgrupp BII**
  - Höjt sitt medeltal
    - *Via komvux eller NTI (svenskt distansgymnasium)*
  - Behörighetskompletterat
    - *Via lyceet/komvux/basår*
  - Hårdare konkurrens...ibland i alla fall
- Till konstnärliga området:
  - Ofta **alternativt urval** via intervju, färdighetsprov m.m.

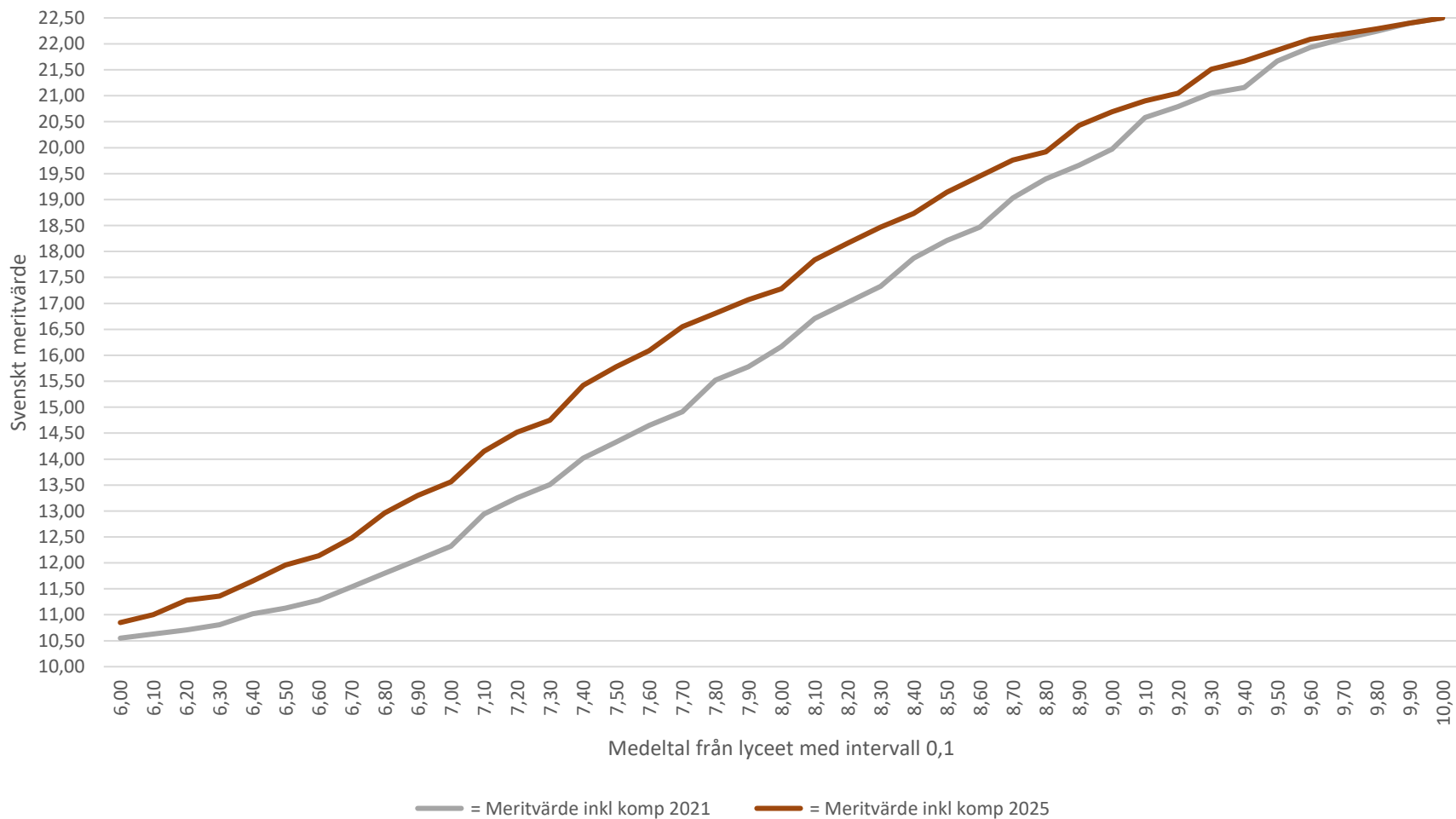
+

o

# ANTAGNING I BI & BII

- **Baseras på medeltalet på avgångsbetyget**
  - Räknas om enligt en skala med maxpoäng 22,5.
  - Den aktuella omräkningsskalan finns på Studnet: Studier LP2021 – Vidarestudier - Sverige
  - Ny skala för antagningen till hösten 2025

## Jämförelse mellan omräkningskala 2021 och 2025



# ANTAGNING I HP-KVOTEN

- **Högskoleprovet**

- Poäng: 0.00-2.00
- Provet kan skrivas två gånger per år (höst och vår).
- Kan skrivas hur många gånger som helst
- Resultatet giltigt i åtta år
- Inte möjligt att skriva på Åland i nuläget (pga ny lag 1.7.2023)
- Läs mer på [www.studera.nu](http://www.studera.nu)
  
- Vårens prov hålls lördag 5.4. Anmälan stängde 14.1.

# BEHÖRIGHETER

För att kunna bli antagen till högskolestudier måste man vara behörig:

- **Grundläggande behörighet**  
har alla som erhållit examen från Ålands lyceum
- **Särskild behörighet**  
De flesta utbildningar kräver att man ska ha läst ett visst antal kurser i gymnasiet.  
-t.ex. lång matte, biologi, fysik och kemi för medicinstudier.

Ämne	Gy11/Vux12	Ämne/nivå/omfattning
svenska	3	svenska 8 moduler/12sp (obligatoriska modulerna för lärokursen svenska och litteratur)
engelska	6	engelska 6 moduler/12sp (A-lärokurs)
matematik	2b	matematik 5 moduler/10sp (kort lärokurs)
	3b	matematik 7 moduler+Matematisk analys/12sp+MK8 2sp
	4	matematik 9 moduler/20sp (lång lärokurs)
fysik	1a	fysik 4 moduler/6sp
	2	fysik 8 moduler/14sp
kemi	1	kemi 4 moduler/6sp
	2	kemi 6 moduler/10sp
biologi	1	biologi 3 moduler/4sp
	2	biologi 6 moduler/10sp
naturkunskap	2	biologi, fysik, kemi och/eller geografi minst 5 moduler/6 sp
samhällskunskap	1b	samhällskunskap 2 moduler/4sp
	2	samhällskunskap 4 moduler/8sp
historia	1b	historia 3 moduler/6sp
filosofi	1	filosofi 2 moduler/4sp
religionskunskap	1	religion 2 obligatoriska moduler/4sp och modulen Religioner och religiösa rörelser i världen (REL3)/2sp, totalt 3 moduler/6sp
språk	3	B-språk t.o.m. modul 8
	4	A-språk 12-14sp
idrott och hälsa	1	idrott 4 moduler/8sp
	2	hälsa 1 modul/2sp och idrott 5 moduler/10sp eller se riktlinjer under avsnitt särskild behörighet

# Ur bedömningshandboken:

- Länk hittas på **Studnet:**

Studier LP2021  
/Vidarestudier/  
Studier i Sverige



Universitets- och  
högskolerådet

# ANTAGNINGSGRÄNSSTATISTIK

[www.studera.nu](http://www.studera.nu)

- Lätt att se antagningspoängen för flera terminer (vår/höst) samtidigt

[www.uhr.se](http://www.uhr.se)

- Lätt att jämföra samma program vid flera olika skolor

Apotekarprogrammet				
📍 Uppsala universitet 🕒 300 hp (5 år) 🎯 100% 📖 Program På plats Uppsala				
Termin	BI	HP	BII	BF
VT2025	17.45	0.90	18.13	4.0
HT2024	18.18	1.05	19.36	4.0
VT2024	17.71	0.95	19.53	3.5
HT2023	18.33	0.95	19.91	3.5
VT2023	17.76	0.95	19.56	4.0

Program <b>Apotekarprogrammet</b> Göteborgs universitet - Studieort: Göteborg GU-1G04C - HT2024 🎯 📖 🌐	Gymnasiebetyg utan komplettering (BI)	18.85	56	165
	Högskoleprov (HP)	1.00	37	197
Program <b>Apotekarprogrammet</b> Umeå universitet - Studieort: Umeå UMU-P1576 - HT2024 🎯 📖 🌐	Gymnasiebetyg utan komplettering (BI)	19.32	14	133
	Högskoleprov (HP)	1.25	10	144
Program <b>Apotekarprogrammet</b> Uppsala universitet - Studieort: Uppsala UU-P3100 - HT2024 🎯 📖 🌐	Gymnasiebetyg utan komplettering (BI)	18.18	74	170
	Högskoleprov (HP)	1.05	47	190

# ANSÖKAN TILL SVERIGE

## Datumen avser hösten 2025

- 12 alternativ som ska rangordnas
- Man kan bli antagen till max 45 hp (30 hp = heltid)
- Ansökan via [www.antagning.se](http://www.antagning.se): 17 mars – 15 april
- Komplettera med
  - Pdf-kopia av pass – senast **25.4**
  - Pdf-kopia av avgångsbetyg – senast **19.6**
  - Pdf-kopia av högskoleprovsresultat (ålämningars resultat överförs inte automatiskt) – senast **19.6**





# Danmark & Norge

Kombinerad poäng för avgångsbetyget och studentproven.

## Danmark:

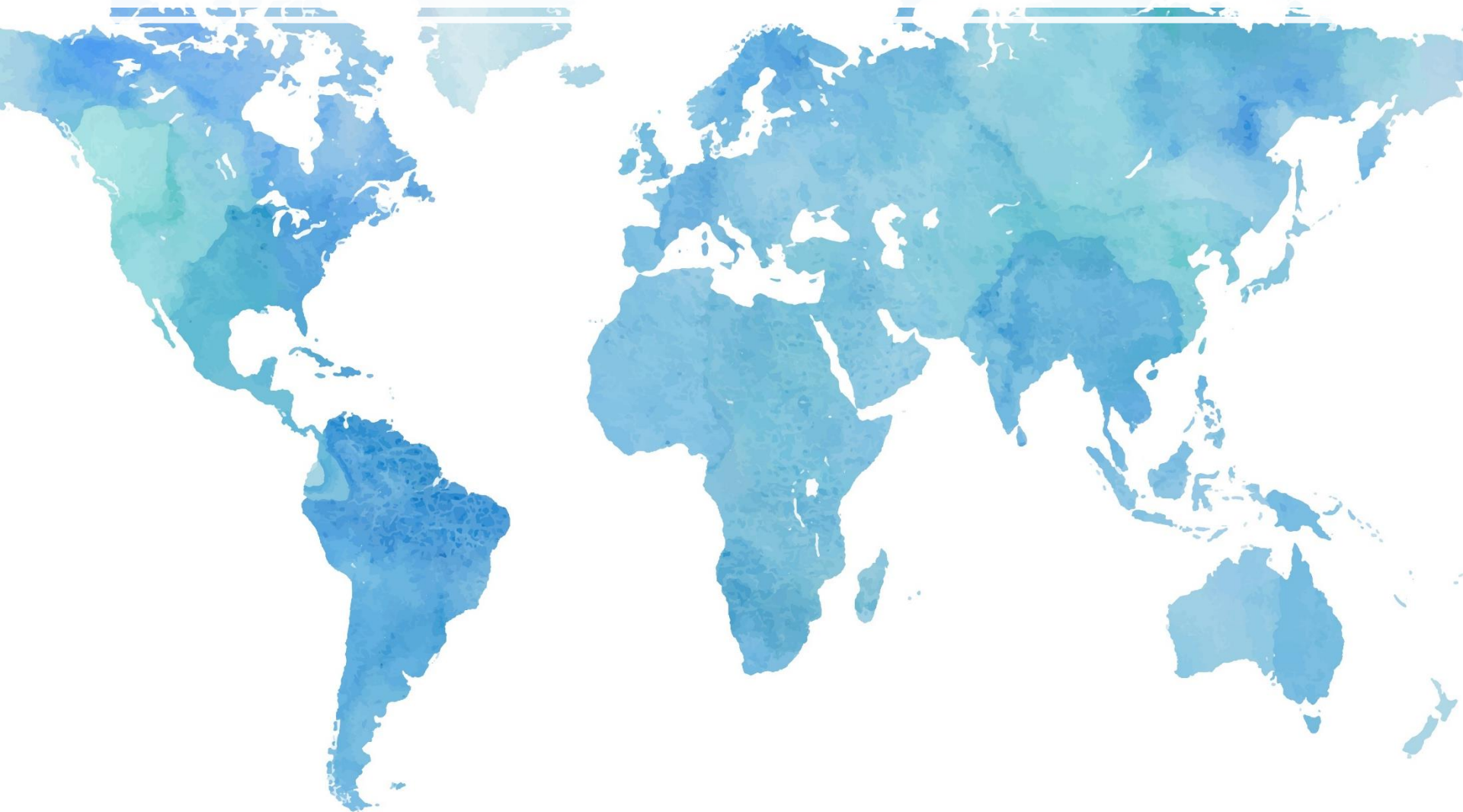
- Avgångsbetygets medeltal + medeltal av studentproven delat med 2.
- = båda betyg är lika mycket värda

## Norge:

- Antalet ämnen på avgångsbetyget x medeltalet + studentproven
- = ett studentprovsämne är värt ungefär lika mycket som ett ämne på avgångsbetyget.



# ANTAGNING TILL ÖVRIGA LÄNDER

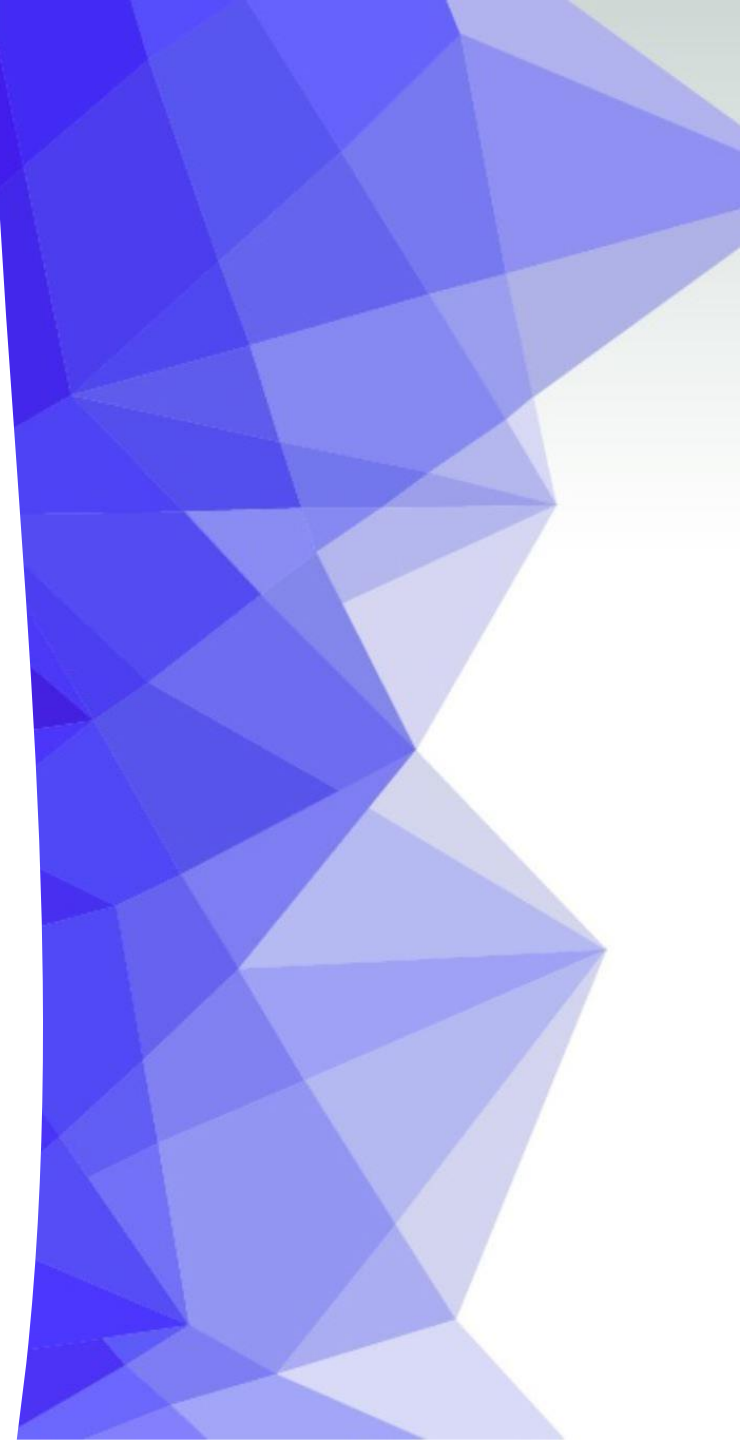


# Varierar från land till land!

- Studentproven viktigast
- Språktest
  - t.ex. IELTS, TOEFL, DEF, DELE, TestDaF
- Personligt brev
- Referenser
- Ibland intervju
- Ibland prov som mäter allmänna förmågor, logiskt tänkande.
  - ex. SAT-provet i USA, UCAT för medicinstudier i Storbritannien

## **Tips!**

- Var ute i mycket god tid
- Kontrollera terminsavgifter och andra kostnader.





## ANDRA VÄGAR, MELLANÅR...

- Folkhögskola
- Basår
- NTI = komvux på distans för ålänningar
- Yrkeshögskoleutbildning i Sverige
- Korta privata utbildningar:  
ex. PT, frisör, make-up,  
massör, reseledare mm.  
– Jämför kostnaderna!
- Au pair, volontärjobb etc.
- Läs på om arbetsmarknaden,  
yrkesbeskrivningar,  
yrkesvalstest mm.

→ **Alla länkar finns på Studnet!**



## Att tänka på vid flytt utomlands

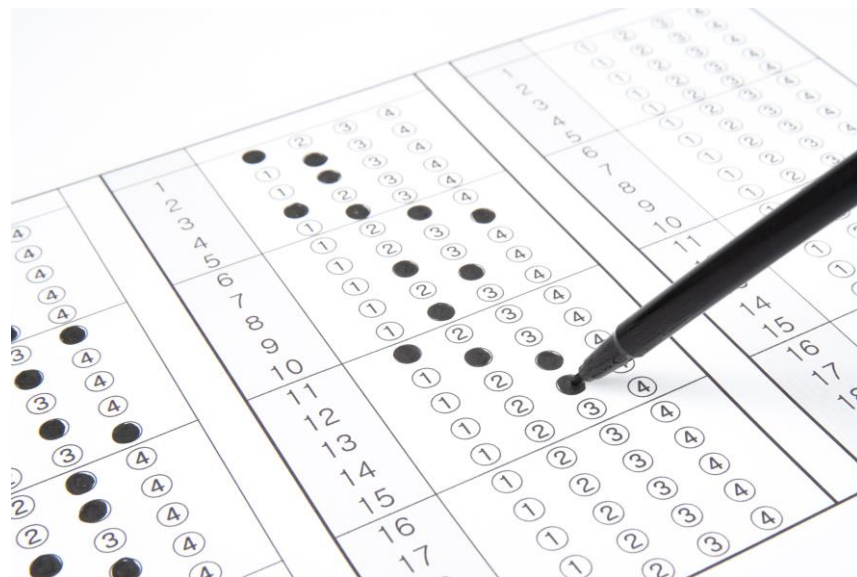
- Flytt till annat land ska alltid meddelas till FPA.
- Varför?
  - Rätt till FPA:s förmåner
  - Rätt till det europeiska sjukvårdskortet
- Mer info finns på Studnet:
  - Studier LP2021/Vidarestudier

# HJÄLP MED ANSÖKAN?

Infotillfällen om ansökan till

- **Åland & Finland: 12.3 kl. 14:30**  
= mitt i första studentprovsveckan
- **Sverige: 27.3 kl. 10:30**  
= dagen efter sista studentprovet

Studenter får gärna boka tid för individuell vägledning!





Frågor?

---